



BABY CARE

AUTOMATISCHE MILCHFÜTTERUNG



- Automatische Verteilung der Milch an die Abferkelbuchten
- 1-2 Ferkel mehr pro Sau im Wurf
- Bis zu 1 kg höheres Gewicht beim Absetzen
- Weniger Bedarf an zusätzlichen säugenden Sauen
- Weniger Notwendigkeit, die Ferkel zu bewegen
- Geringeres Infektionsrisiko
- Automatisches Reinigungsprogramm

| BABY CARE |

Automatisches Milchfütterungssystem für die Verteilung von Frischmilch an die Ferkel



BABY CARE MILCH FÜTTERUNGSSYSTEM

Sorgt dafür, dass alle Ferkel ausreichend Milch bekommen. Wenn die Ferkel ständigen Zugang zu Milch haben, führt dies zu einem höheren Gewicht beim Absetzen.

Wenn die Ferkel beim Absetzen 1 Kilo schwerer sind, haben sie ein schnelleres Wachstum nach dem Absetzen und damit eine höhere Überlebensrate.

- 1-2 Ferkel mehr pro Sau im Wurf
- Bis zu 1 kg mehr Gewicht pro Ferkel beim Absetzen
- Höhere Überlebensrate
- Weniger Medikamentenverbrauch
- Gute Hygiene
- Weniger säugende Sauen



“ Mit dem Baby Care Milchfütterungssystem erhalten wir mehr abgesetzte Ferkel pro Sau. Sie sind im durchschnittlich 1 kg schwerer, weil sie immer Zugang zu frischer Milch haben.

Außerdem haben wir unseren Medikamentenverbrauch um 30% reduziert. Die Schweine sind im Allgemeinen sehr aktiv und gesund.

Das System läuft zu 99 % automatisch.“

Nicolai Greffel
Isgård Gods Pig Production ApS, Denmark
900 Sauen

| WAS IST BABY CARE |

Gebrauchsfertige Einheit – einfach anschließen und Wasser und Milchpulver einfüllen

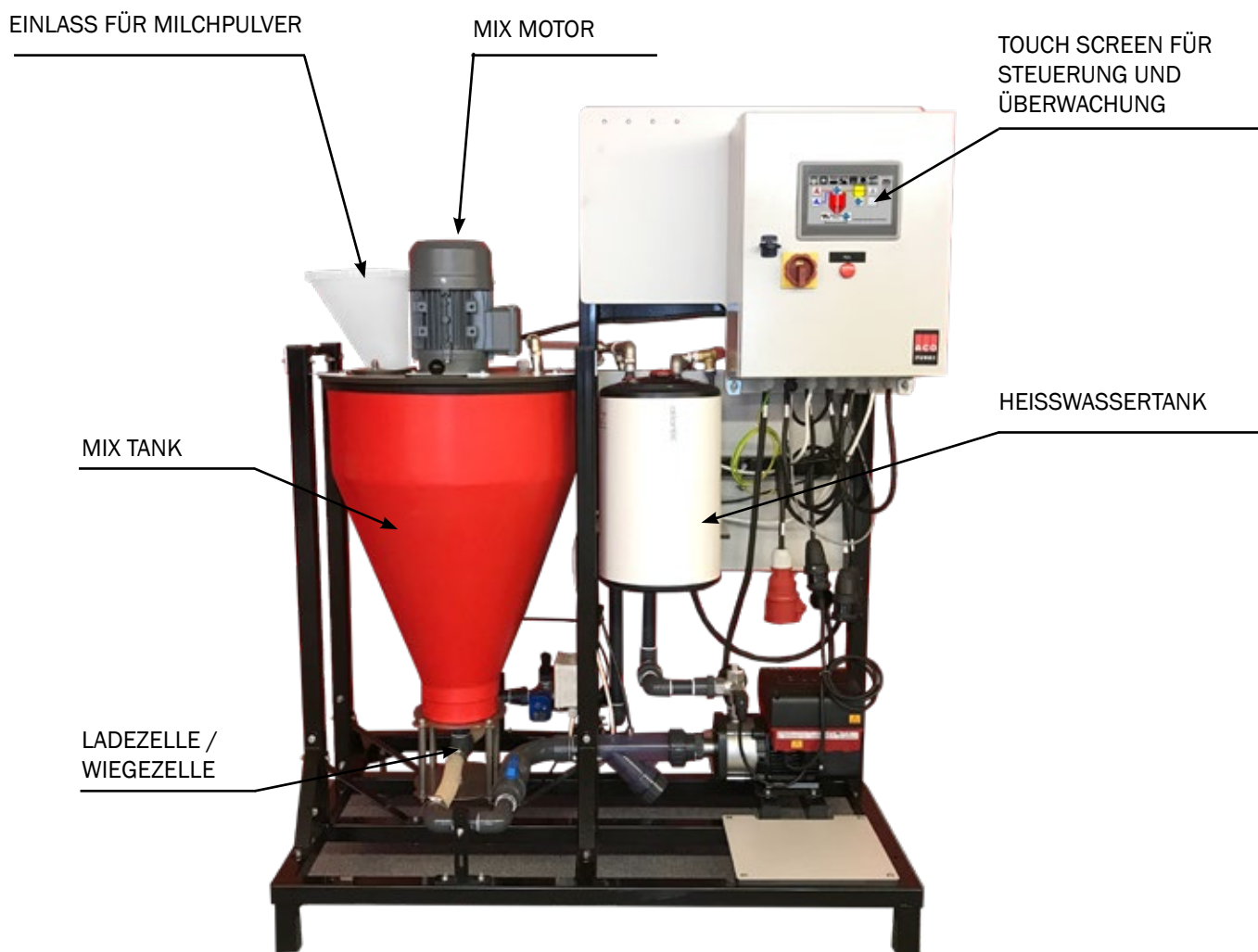
BABY CARE ist ein automatisches Milchfütterungssystem das den ganzen Tag über frische Milch in einer Abferkelstation verteilt.

Das System mischt das Milchpulver mit heißem Wasser und fügt dann kaltes Wasser hinzu, um die richtige Temperatur zu erreichen.

Das System hat eine automatische Milchbedarfssteuerung und kann so eingestellt werden, dass es kleine Milchportionen mischt.

FAKTEN ZUR BABY CARE:

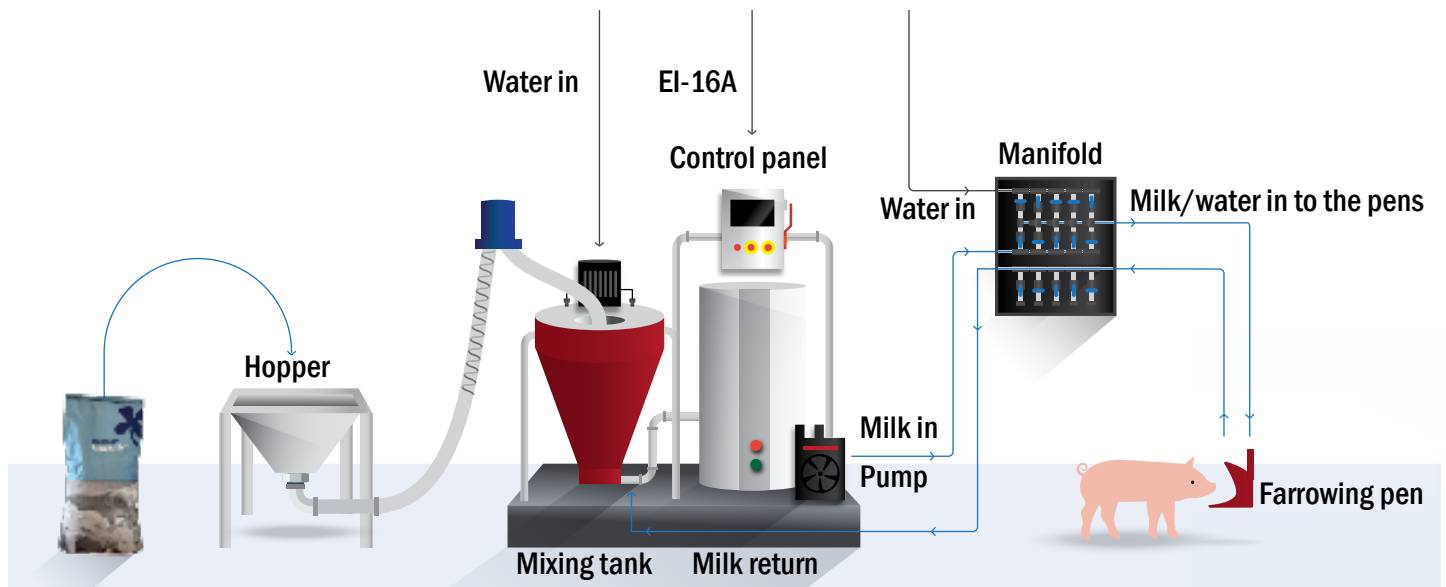
Kapazität	700 Abferkelbuchten
Tränkebecken	Max. 50 pro Stalleinheit
Milchtemperatur	Ca. 20 Grad Celsius
Milchpulver Verbrauch	130 g/1 Liter Wasser
Einstellung der Rezepturen	über Touchscreen mit der benutzerfreundlichen Schnittstelle



| FUNKTIONSPRINZIP |

Einfache Verrohrung

Im Korridor zwischen den Abferkelabteilungen gibt es eine Vorlaufleitung und eine Rücklaufleitung. Es gibt manuelle Ventile, um entweder Wasser oder Milch für die Ferkel zu wählen. Außerdem gibt es Ventile für die Reinigung des Kreislaufs.

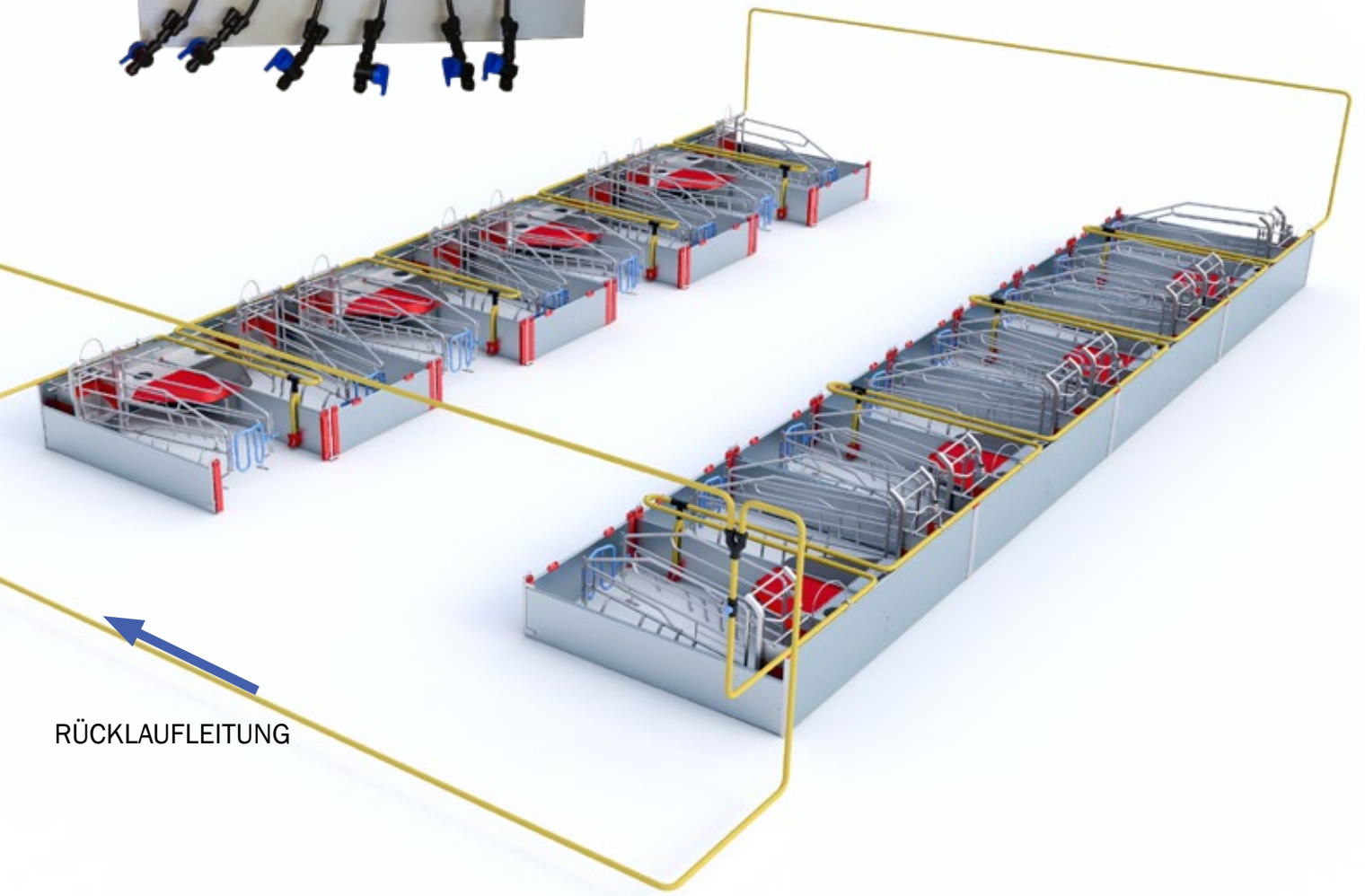
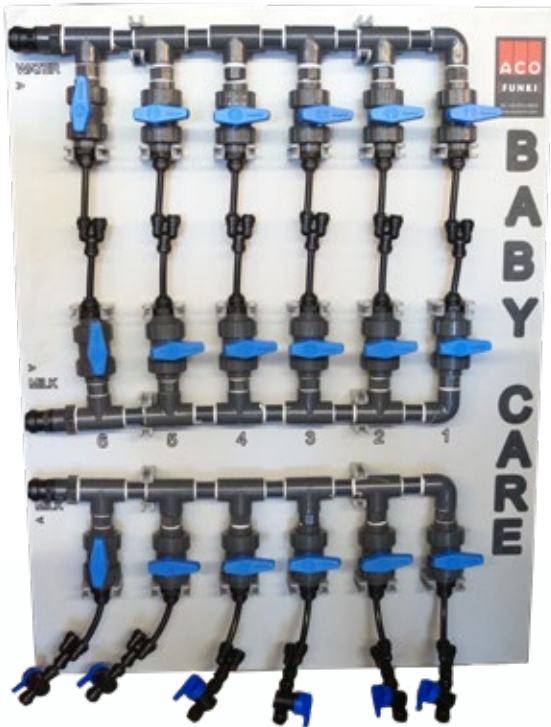


VORLAUFLEITUNG



| FUNKTIONSPRINZIP |

6 Kreisläufe



RÜCKLAUFLEITUNG

| TRÄNKESCHALEN |

Kann sowohl für Milch als auch für Wasser verwendet werden



VIP-O-MAT TRÄNKESCHALEN

Diese Tränkeschalen können für Milch und Wasser genutzt werden. Sie sind sehr einfach zu reinigen, weshalb wir sie für das Milchsystem empfehlen können.

- Solide und hygienische Kombination aus robustem und leicht zu reinigendem Kunststoff und rostfreiem Stahl
- Die Bodenplatte kann gekippt werden für Entleerung und Reinigung
- Einfacher Zusammenbau



BABY CARE HILFT DIE ZAHL DER SÄUGENDEN SAUEN ZU REDUZIEREN

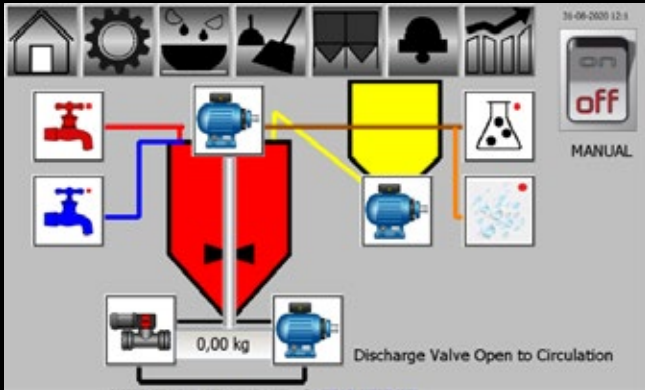
Wenn die Anzahl der Ferkel pro Wurf erhöht wird ist es wichtig, sicherzustellen, dass alle Ferkel Zugang zu ausreichend Milch bekommen um die Sterblichkeit zu verringern.

Baby Care liefert zusätzliche Milch, damit die Ferkel sowohl die Milch der Sau als auch das das Milchpulver trinken können.

Das bedeutet, dass Sie keine zusätzlichen säugenden Sauen benötigen und reduzieren so die Anzahl der Abferkelbuchten, Ihre Produktionskosten und sparen Arbeitsstunden.

TOUCH SCREEN

Simple Kontrolle und Steuerung



BERÜHREN SIE DAS FARBIGE DISPLAY

Es ist jederzeit möglich, den Verbrauch von Milchpulver, Wasser, Seife und Säure über den entsprechenden Touchscreen Bildschirm zu erkennen.

Touch-Farbdisplay, das alle Vorgänge mit dem kurzen Berühren mit der Fingerspitze anzeigt. Einstellung des Rezepts je nach den Bedürfnissen der Ferkel.

Alarmausgabe, wenn das Silo leer ist, und weniger Verbrauch als Gestern feststellt.

Recipe settings

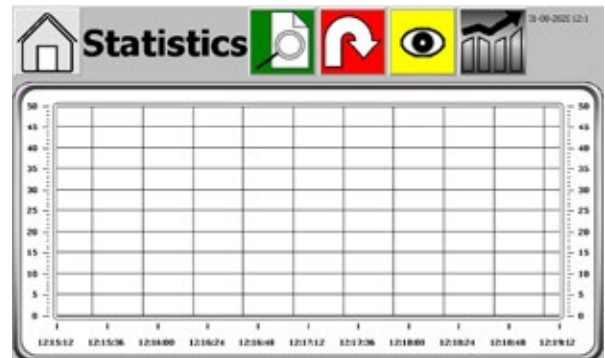
Batch weight: 0 kg

Recipe 1: 130 gr per kg

Blanding time: 120 sec

Periodic mixing every: 600 sec

Time out when milk silo is empty: 120 sec



Alarm Management

State	Active Time	Text
-------	-------------	------

Active: 0 Inactive: 0 Ack: 0 Normal: 0 Disabled: 0 [0 / 0]

Ack Selecte Clear

Cleaning programmms

Acid washing	Soap washing
Monday	Monday
Tuesday	Tuesday
Wednesday	Wednesday
Thursday	Thursday
Friday	Friday
Saturday	Saturday
Sunday	Sunday

Silo Management

奶 (Milk)	酸 (Acid)	皂 (Soap)
0,00 kg	0,00 kg	0,00 kg
→ 0 ←	→ 0 ←	→ 0 ←

Settings

Max mix weight: 0 kg

Min mix weight: 0 kg

Min weight before newmix: 0 kg

Weight calibration: 0,00 kg

Pipe length: 1234 m

Pipe diameter: 0 mm

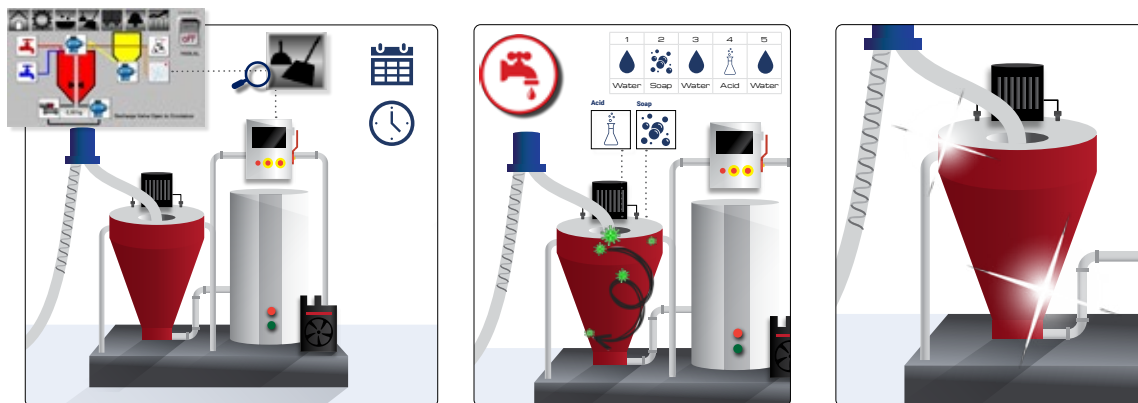
REGULIERUNG DES MILCHVERBRAUCHS

Individuelle Steuerung der Milchmenge pro Stall

REINIGUNG DES TANKS NACH JEDER MISCUNG



AUTOMATISCHE REINIGUNGSVORGANG



DANISH DESIGN | GERMAN QUALITY | GLOBAL EXPERIENCE



Subject to changes in materials and design is reserved.

B-8031-DE

ACO FUNKI A/S
Am Ahlmannkai
24782 Büdelsdorf
T. +49 4331 6646690
www.acofunki.de

