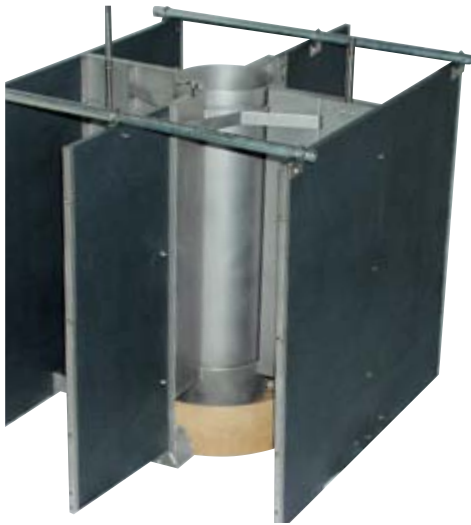


Sow-Feeder für Wartesauen



Sauenhaltung im Umbruch – Gruppenhaltung durch Gesetzgeber gefordert

Nach der Tierschutz-Nutztierhaltungsverordnung (Ausfertigungsdatum: 25.10.2001 geändert durch V. v. 1.10.2009) sind ab 2013 Jungsauen und Sauen im Zeitraum von über vier Wochen nach dem Decken bis eine Woche vor dem voraussichtlichen Abferkeltermin in der Gruppe zu halten. ACO Funki stellt sich dieser Thematik mit einem Rohrautomaten zur Sauenfütterung – dem Sow-Feeder.

Hauptmerkmale des Sow-Feeders

- Rationierte und ad libitum Fütterung von Sauen möglich
- Ein Futterrohr versorgt 4 Fressplätze (70 ltr)
- Trennung der Fressplätze durch Schulterteile
- Sauen müssen das Futter herausarbeiten
- Gleichmäßige Futtermittellieferung an allen Fressplätzen
- Dosierrotor ist bedienfreundlich und bietet gutes Selbstreinigungsvermögen durch „Kantenputzer“ am Innenrohr
- Ad libitum Fütterung: 30-40 Sauen pro Automat

Haupteinsatzbereich: rationierte Fütterung von Sauen, 1 Fressplatz je Sau

- Gruppengröße variabel: 4, 8, 12, 16, 20 Tiere
- 2 Mahlzeiten am Tag über vorschalteten Volumendosierer
- Bildung von Leistungsgruppen
- Rationierung erfolgt gruppenweise
- Zeitgleiches Fressen der Sauen: gute Möglichkeit der Tierbeobachtung und -kontrolle
- Wenig Rangkämpfe bei Futtermittelaufnahme: Tiere sind durch die Futterentnahme beschäftigt
- Mahlzeitenlänge kann durch Regulierung der Entnahmemenge variiert werden
- Einfaches, robustes System
- Kein Anlernen der Sauen erforderlich: auch für Jungsauenaufzucht geeignet
- Unempfindlich gegenüber verschiedensten Futterstrukturen (Eigensmischungen, Mehl, Pellets)
- Wahlweise mit integrierten Beckentränken an jedem Fressplatz
- Beschickung der Futterrohre durch Rohrförderanlage mit Volumendosierer (ca. 16 l Dosierer pro Futterrohr für 4 Tiere)
- Bessere Futtereffektivität und günstige Beeinflussung der biologischen Leistungen durch Rationierung

Technische Daten/ Produktbeschreibung:

Futterrohr:

Material: Edelstahl, Inhalt: ca. 70 ltr

Futterdosierung:

Fräsrotor mit fünf Fräsarmen und innenliegendem Kantenputzer, Verstellung des Futterrohres über Drehkurbel, Material: Edelstahl

Trog:

Material: Polymerbeton, Abmessung: 70 x 16 cm, rund

Schulterteile:

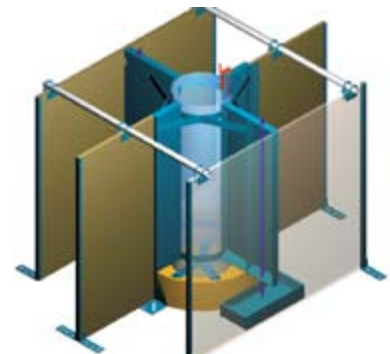
Vorne: Edelstahl, Hinten: Massive HDPE-Platten

Tränken:

Schale: Edelstahl, Tränkenippel: Edelstahl

Abmessungen:

Pfostenhöhe: 110 cm, Breite x Länge: 100 x 160 cm



ACO Funki GmbH

Postfach 320
24755 Rendsburg
Am Ahlmannkai
24782 Büdelsdorf
Tel. +49 4331 354-900
Fax +49 4331 354-910

info@aco-funki.de
www.aco-funki.de