

ACO Funki Trockenfutter-Transportsysteme



Das Trockenfuttersystem von ACO Funki ist speziell für den schonenden, automatischen Futtertransport vom Silo bis zum Futterautomaten/Trog entwickelt.

Die Kettenförderanlage ist geeignet für den Transport von:

- mehligem Futter
- pelletiertem Futter
- krümeligem Futter

Die leistungsstarke Transportanlage hat eine Förderleistung von 1200 kg/h und wird in den Hauptsystemkomponenten aus hochwertigem V2A-Stahl gefertigt.



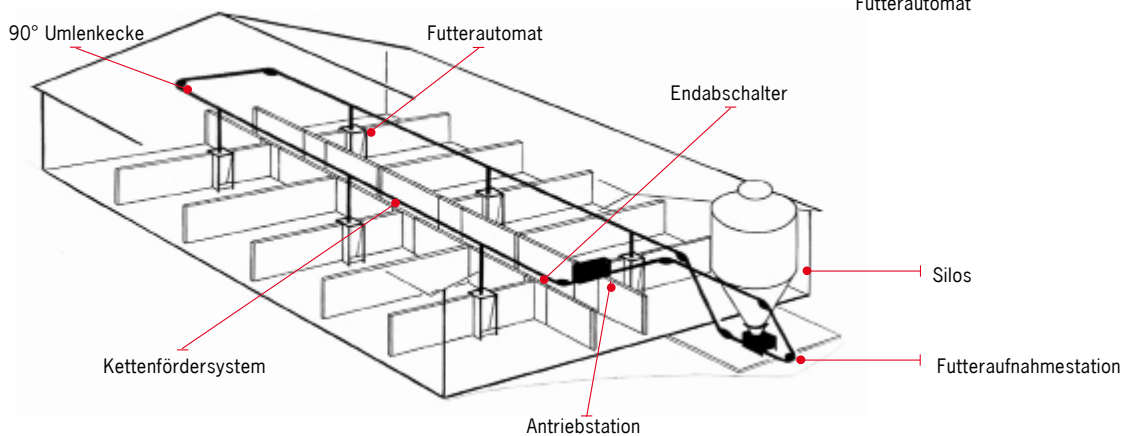
Futterautomat



Sensor



Futteraufnahme-
station



Umlenkecke



Antriebsstation



Kettenfördersystem

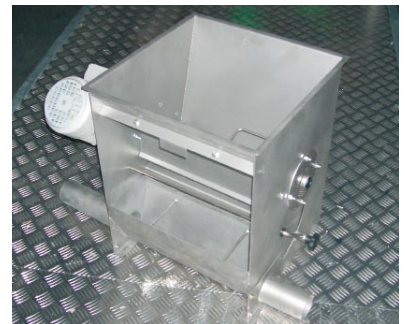
Die Vorteile auf einen Blick

- Kompakte Antriebseinheit, die im oder außerhalb des Stalls installiert werden kann
 - Gehäuse aus Edelstahl in verschraubter Version
 - für Kettenförderer mit 60 mm Rohrdurchmesser
 - mit automatischer Spannvorrichtung
 - inkl. Sicherheitsschalter
 - Aludruckguss-Antriebsrad
 - 1,5 KW Motorleistung



Antriebsstation

- Robuster Futtereinlauftrichter mit Siloanschluss und Schieber
 - Gehäuse aus Edelstahl in verschraubter Version
 - für Kettenförderer mit 60 mm Rohrdurchmesser
 - mit einstellbarer Zufuhrspirale
 - Siloanschluss wahlweise auch für Sacksilos
 - Doppelinlauftrichter für 2 Linien aus einem Silo lieferbar
 - Futtereinlauftrichter mit motorgetriebener Zuführschnecke lieferbar



Futteraufnahme

- Formstabile Umlenkecke 90°/60 mm
 - Gehäuse aus Edelstahl
 - doppelt kugelgelagertes Laufrad
 - innerer Durchmesser: 38 cm
 - sicherer und laufschonender Futtertransport
 - korrosionsbeständig, für Außenmontage geeignet
 - Laufrad austauschbar
 - Spezialmitnehmer, fördert Futter aus der Ecke heraus



Umlenkecke

- Optimale Förderkette 60 mm
 - hochwertiger, gehärteter Stahl
 - Mitnehmerscheiben aus hochwertigem Spezialkunststoff, aufgespritzt
 - Mitnehmerabstand 100 mm
 - geringe Futterverschleppung durch optimale Anordnung der Mitnehmer



Förderkette

- Förderrohr mit Ablauf
 - Außendurchmesser 60 mm
 - Wandungsstärke verzinkt: 1,5 mm, Länge 6 m



Förderkette/Rohr

- Kunststoff-Volumendosierer
 - Inhalt 4, 6, 8 und 10 ltr. mit Einstellskala
 - Verschluss mit Klappe
 - zur Einzelfütterung von Sauen



Volumendosierer VD 2

- Kunststoff-Volumendosierer
 - Inhalt 8 ltr. mit Einstellskala
 - Verschluss mit Klappe
 - zur Einzelfütterung von Sauen



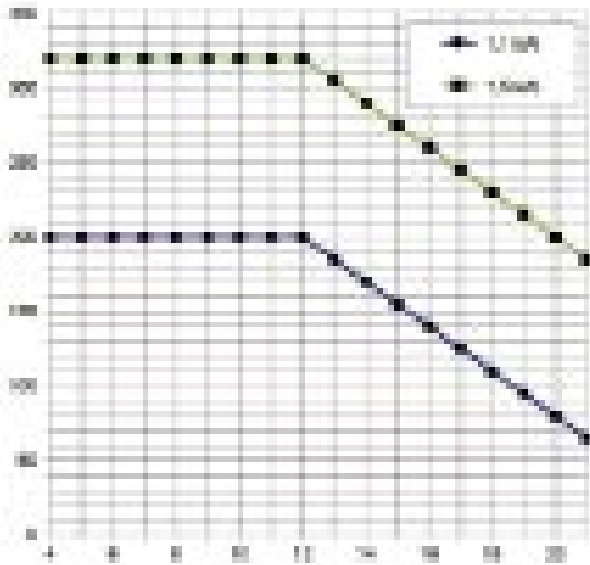
Volumendosierer VD 3

- Geprüfter Sensor für 24 oder 240 V-Verbindungen
 - stoppt die Antriebsstation, wenn der letzte Feeder gefüllt ist
 - integriert im Futterautomaten oder am Transportrohr nach dem letzten Feeder



Sensor

Dimensionierungstabelle



Kalkulationsbasis für die Totallänge eines ACO Funki Trockenfutter-Transportsystems:

- Länge des Beförderungsrohr
+ 0,5 m mehr für jede geplante Ecke 90°
+ 3,0 m mehr für jede Antriebsstation
+ 1,0 m mehr für jede geplante Aufnahme station

= Gesamtlänge des Kettentransportsystems

Einsatzmöglichkeiten



Beschreibung der Futterautomaten 3i1 für Aufzucht und Endmast



Einsatz von Volumendosierern