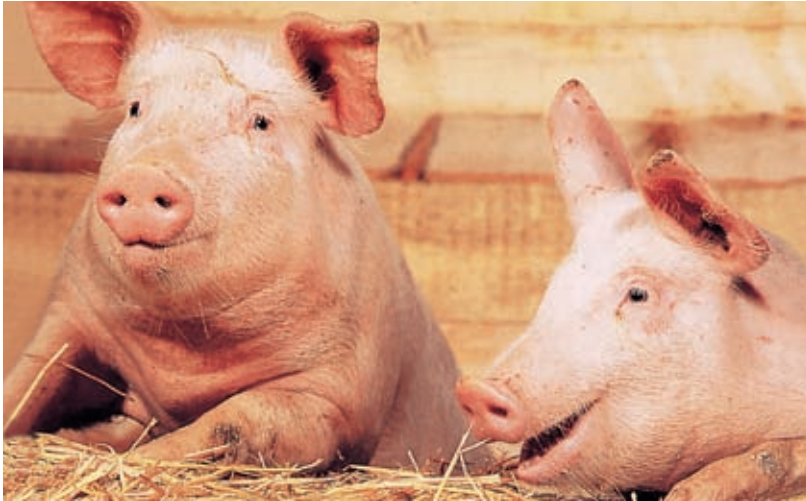




*Fütterungstechnik*

**Futterschalen und Schalentränken**

## Tröge und Trogschalen für die Schweinehaltung



ACO Funki Tröge und Trogschalen für Schweine besitzen eine optimierte, auf das Futteraufnahmeverhalten abgestimmte Formgebung.

Passend für jede Alters- bzw. Gewichtsklasse und für die jeweiligen Produktionsrichtungen gewährleisten sie einen hohen Hygienestatus durch absolut glatte Oberflächen und einen geringen Fugenteil. Verbiss- und abriebfeste Materialien garantieren eine lange Lebensdauer und die hohe Maßgenauigkeit ein einfaches Verlegen während der Einbauphase.



### Schalentränken für die Schweinehaltung

- Schalenröcken für eine tiergerechte und umweltverträgliche Schweinehaltung
- Verlustarme Wasseraufnahme bei minimierter Verschmutzungsgefahr
- Lange Lebensdauer durch die Verwendung von Edelstahl

## Krippenschalen für die Rinderhaltung

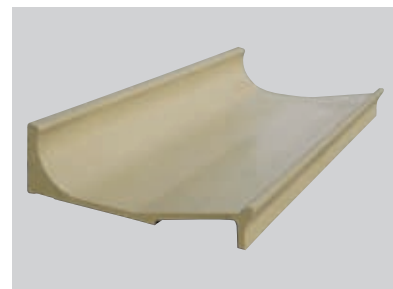
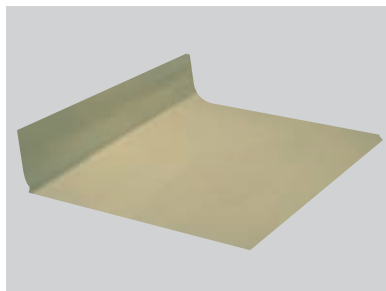


ACO Funki Krippenschalen sind abgestimmt auf die besondere Physiologie der Futteraufnahme des Rindes.

Die Schalen eignen sich für alle Futtermittel und passen für jede Aufstallungs- und Haltungsform. Sie bestehen aus einem durchgehend homogenen Material, haben also keine abriebsgefährdete Beschichtung und lassen sich aufgrund der glatten Oberfläche und eines geringen Fugenanteils leicht reinigen.

Die hygienisch glatte Oberfläche hat in wissenschaftlichen Untersuchungen eine Erhöhung der Grundfutteraufnahme um 2,3% gegenüber Betonglattstrich ergeben.

Durch eine hohe Maßgenauigkeit entfällt auch hier ein aufwendiges Vorverlegen beim Einbau.



### ACO Funki Trog- und Krippenschalen

- Umfangreiches Programm, maßgeschneidert für jede Aufstallungs- und Haltungsform
- Hohe Lebensdauer des Materials Polymerbeton durch Beständigkeit gegen Säuren und Laugen sowie hohe Abriebfestigkeit (hart wie Granit)
- Einfaches und schnelles Verlegen durch hohe Maßgenauigkeit großer Bauelemente
- Geringer Fugenanteil
- Glatte Oberflächen gewährleisten einen sauberen, leicht zu reinigenden Fressplatz
- Tiergerechte Formgebung

## Doppeltrogsschalen für die Queraufstallung

In der Schweinemast werden häufig Flüssigfütterungsanlagen eingesetzt. Die Vorteile dieser modernen Systeme liegen in der hohen Automatisierung sowie in der nahezu unbegrenzten Auswahl der Futterkomponenten.



Doppeltrogsschale 105-R



Formgebung, Abmessungen und Einbauart von Trogsschalen sind bei der Flüssigfütterung entscheidende Kriterien für eine artgerechte Futteraufnahme und damit für die erfolgreiche Mast.

Futterschalen wie die Doppeltrogsschalen TS 45 H, TS 47 und TS 50 werden diesen Anforderungen gerecht und bieten außerdem starken Schutz vor mechanischen und chemischen Beanspruchungen.



Doppeltrogsschale TS 47



Trittstufe, 100 cm

Eine rutschsichere und dauerhaft beständige Standfläche vor dem Trog wird mit den Trittstufen-Fertigteilen aus Polymerbeton erreicht.

Sie verhindern zuverlässig eine Verschmutzung der Trogsschale durch rückwärts zum Trog stehende Tiere. Durch die konzeptionell durchdachte Formgebung der Trittstufe reduziert sich die Einbauzeit kompletter Schalenstränge erheblich.

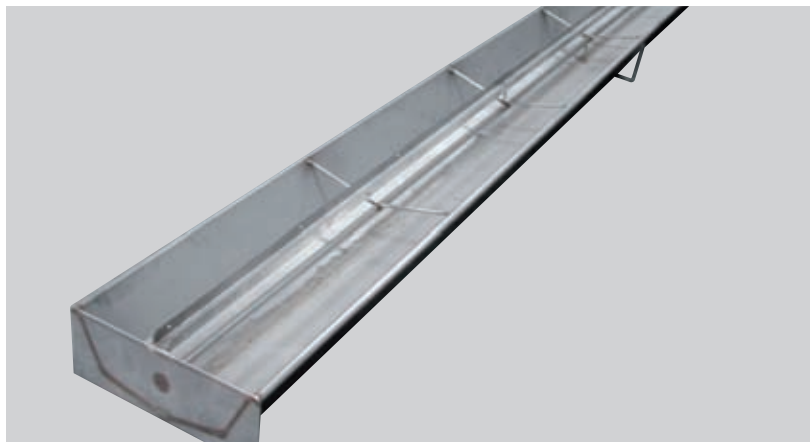
## Schalenstränge – wie aus einem Guss

Mit den 65 cm oder 100 cm langen End- und den 100 cm langen Mittelschalen können beliebig lange Schalenstränge verlegt werden – genau abgestimmt auf die Anzahl der Tiere pro Bucht.  
Bei der empfohlenen Fressplatzbreite von 33 cm pro Mastschwein können die Trogschalen passgenau verlegt werden.  
Das schafft Einbauvorteile und spart Geld.



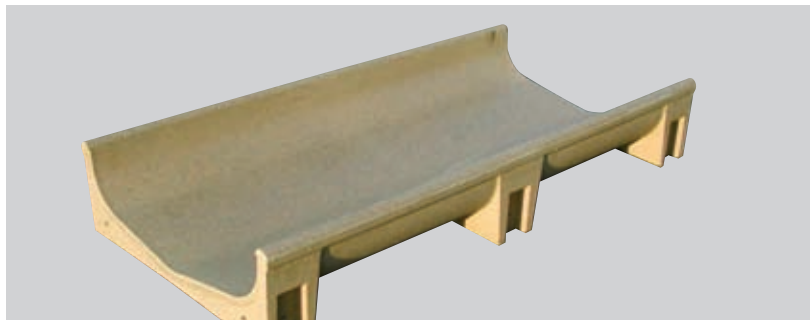
Schalenstrang mit Trittstufe TS 47

Alternativ sind auf Maß gefertigte Edelstahltröge lieferbar.



Edelstahltrög EMT 50

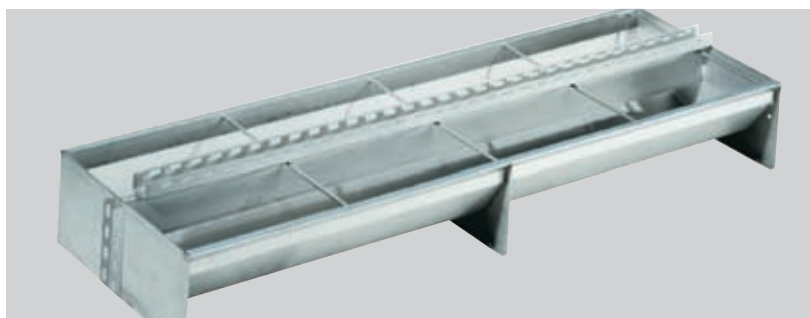
Eine besondere Innovation der ACO Funki ist der aufschraubbare Polymerbetontrog TS 44 S.



Trogsschale TS 44 S

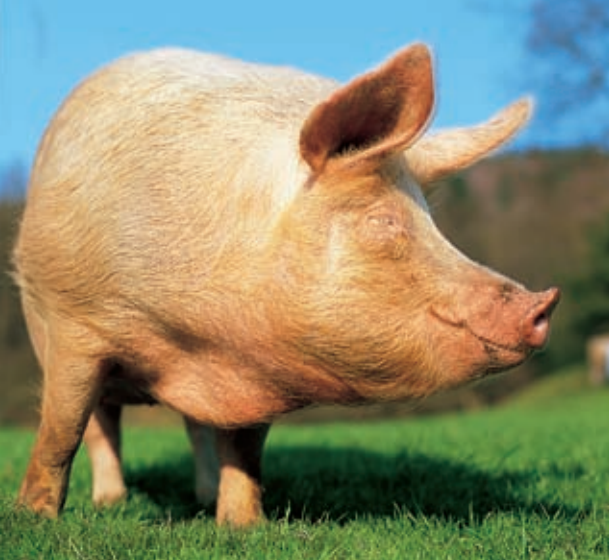
## Optimale Tröge für die Sensorfütterung

Für den Einbau in die Buchtrennwand bietet ACO Funki Kurztröge aus Edelstahl für die Sensorfütterung von Kleingruppen.  
Die Vorteile der Sensorfütterung können damit auch für konventionelle Buchtengrößen genutzt werden.



Edelstahl-Sensortrog für „Kleingruppen“

## Trogshalen für die Längsaufstallung

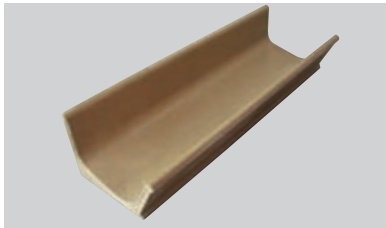


Den Anforderungen in Zucht- und Mastställen in Längsaufstallung sowohl bei der Hand- als auch automatisierten Fütterung, werden die ACO Funki Trogshalen TS 35, TS 36 gerecht.

Ihr erhöhter Trogschenkel am Versorgungsgang verhindert zuverlässig das Herauswühlen des Futters durch die Tiere.

Ställe für Ferkelaufzucht und Vormast in Längsaufstallung lassen sich mit den Trogshalen TS 25 und TS 30 gestalten.

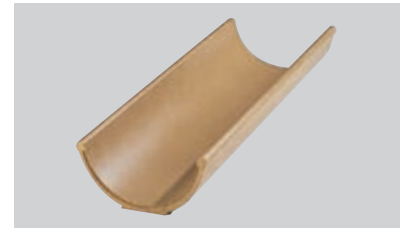
Die halbrunde Form ermöglicht den Tieren eine einfache Futteraufnahme ohne den Fressplatz zu verschmutzen.



Trogschale TS 28 V

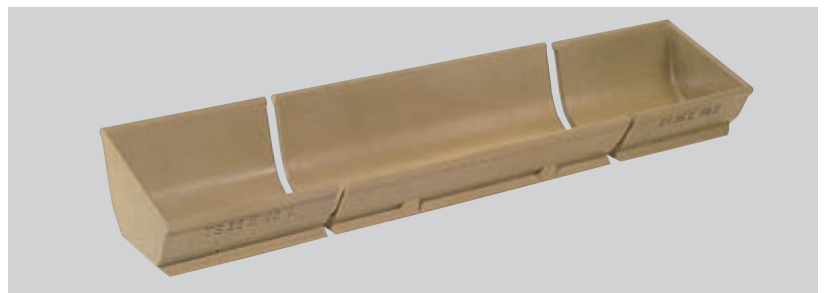


Trogschale TS 35

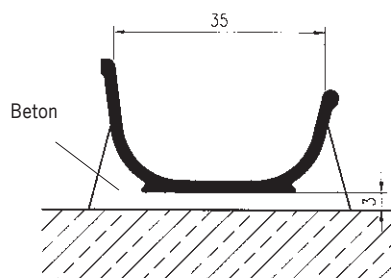


Trogschale TS 30

Die TS 28 V mit verstärkten Schenkeln wurde speziell zum Aufkleben mit Epoxidspachtel entwickelt.



Schalentrog TS 36



Einbauempfehlung für die Trogschale TS 35

Zum jeweiligen Schalentyp passend bietet ACO Funki Trogshalen-Trennwände an, die den Tieren durch abgeteilte Fressplätze eine unbedrängte Aufnahme ihrer Futterration ermöglichen.

Die Trennwände sind variabel einsetzbar und können entsprechend der Fressplatzbreite einfach mit einem Spezialkleber montiert werden.

## Einzeltröge im Zuchtstall



Einzeltröge T 36-49,5 , T 35-60, T 35-50

Die Einzeltröge T 35-50, T 36-49,5 und T 35-60 sind die Grundlage einer erfolgreichen Fütterungsstrategie in Abferkelställen, Warteställen, Deckställen und Eberbuchten:

- Passgenauer Einbau in die Stalleinrichtung
- Artgerechte und verlustfreie Futteraufnahme

Für Abferkelbuchten mit Diagonalaufstellung: DT 14 und DT 20 in jeweils rechter und linker Ausführung. Diese Trogtypen decken alle in der Praxis geforderten Einzelfälle ab.

### Besonderheiten:

- Integrierte Reinigungsöffnung
- Gummilager für passgenaue Befestigung



Diagonaltröge DT 14 rechts und links



Diagonaltröge DT 20 rechts und links mit Reinigungsöffnung



Edelstahl Anfutterschale FT 27 und FT 24

ACO Funki Kleintierfutterschalen sind ideal zur Beifütterung der Ferkel während der Säugeperiode. Die einfache Feuerhakenarretierung sichert die Anfutterschale auf allen gängigen Rostböden.

## Krippenschalen für die Rinderhaltung

Zur Ausschöpfung ihres vollen Leistungspotentials benötigen Rinder optimale Fressplätze. Krippenschalen bieten hier grundsätzlich die besten Voraussetzungen für eine hohe Futteraufnahme.

Rinder benötigen altersabhängig Krippenweiten von 30 bis 50 cm; für die Vorratsfütterung oder in Laufställen mit geringem Fressplatzangebot sind 70 bis 80 cm empfehlenswert.

Form und Fassungsvermögen der Krippenschalen müssen auf Anatomie, Verhaltensweise, Alter und Versorgungsanspruch der Tiere abgestimmt sein. Stabilität gegen mechanische Beanspruchung und Fettsäuren sind weitere Kriterien einer dauerhaften Nutzung. ACO Funki Krippenschalen aus Polymerbeton erfüllen diese Anforderungen und sind damit ein wichtiger Baustein erfolgreicher Rinderhaltung.



Da der Weideschritt im Stall nicht vollzogen werden kann, ist die Krippenschale im Laufstall 15 bis 25 cm und im Anbindestall 8 bis 15 cm über der Standfläche anzulegen.

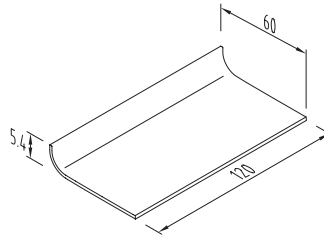
Durch dieses Anheben der Fressbereiche wird die vertikale Reichweite bei der Futteraufnahme erhöht und eine übermäßige Belastung der Vordergliedmaßen des Tieres vermieden.

In wissenschaftlichen Untersuchungen am Fachbereich Landbau der Fachhochschule Kiel stellte sich in einem vierwöchigen Versuch über Polymerbetonkrippenschalen eine 2,3% höhere Grundfutteraufnahme im Vergleich zu Betonfußboden ein. Innerhalb von 200 Winterstalltagen kann diese höhere Futteraufnahme die Milchleistung einer Kuh um mehr als 100 kg Milch steigern.

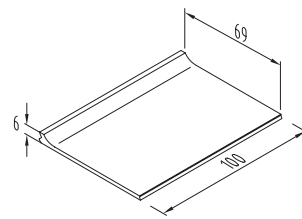
Stallsystem, Tiergröße, Futterart und Häufigkeit der Futtevorlage bestimmen Form und Größe der Krippenschale.  
Die große Auswahl an ACO Funki L-Form-Krippenschalen, mit und ohne Aufkantung, ermöglicht eine individuelle Anpassung des Versorgungsbereiches an die betrieblichen Gegebenheiten.



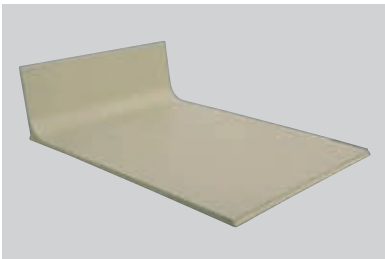
Krippenschale KL 60



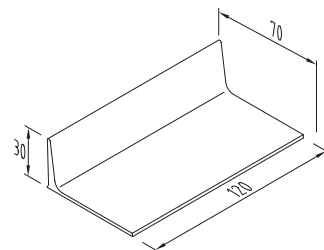
220 F



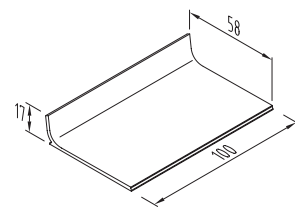
KL 70 S



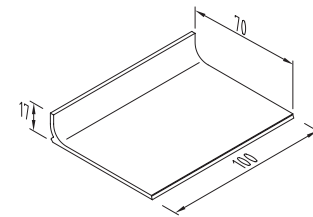
Krippenschale KL 100



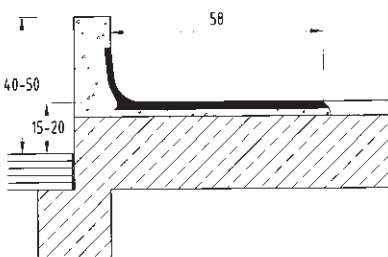
230/70



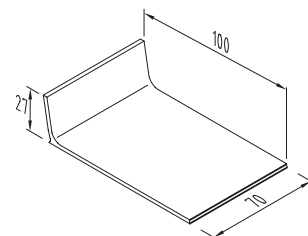
KL 60



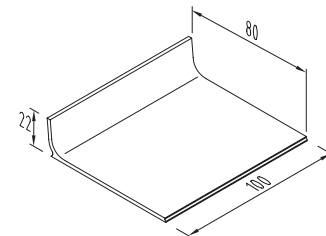
KL 70



Einbauempfehlung für die L-Form Krippenschale KL 60 in einen Milchvieh-Liegeboxenlaufstall



KL 100

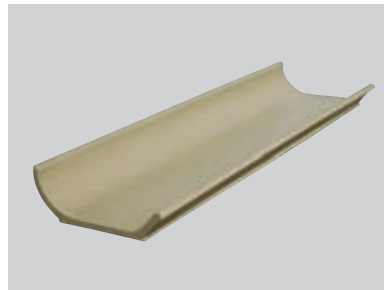


KL 80

## L-Form oder Muldenform: für jeden Stall die passende Lösung



Krippenschalen aus Polymerbeton bieten die Gewähr für dauerhafte Fressplätze in der Rinderhaltung. Die Formgebung der Krippenschalen wird dabei durch die Stallart, die Produktionsrichtung und die verabreichten Futtermittel bestimmt.

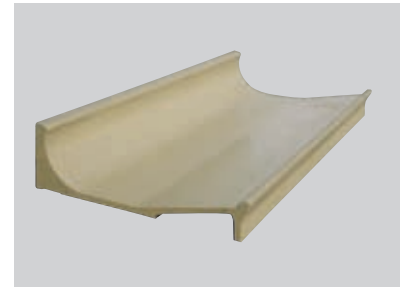


Krippenschale KM 202

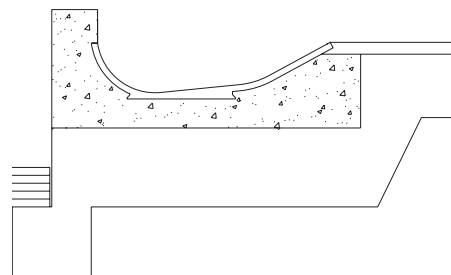
L-Form-Krippenschalen sind Standard im heutigen Stallbau. Muldenform-Krippenschalen sind immer dann sinnvoll, wenn neben Kraftfutter auch flüssige Futtermittel verfüttert werden oder die Möglichkeit dafür geschaffen werden soll.



Krippenschale KM 60



Krippenschale 225

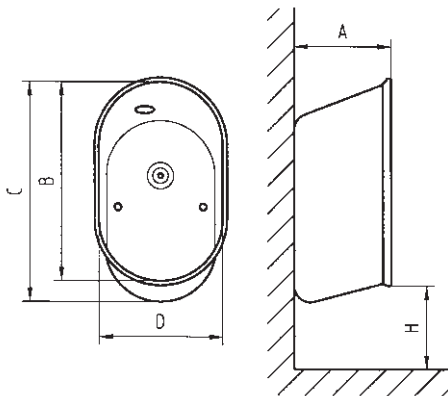


Einbauempfehlung für die Muldenform-Krippenschalen KM 60 in einen Milchvieh-Liegeboxenlaufstall

## Frisches Wasser für den Erfolg – Schalentränken für die Schweinehaltung



Eine effiziente Tränketeknik in der Schweinehaltung muss eine tiergerechte und verlustarme Wasseraufnahme gewährleisten. Nach diesen Hauptkriterien ist das ACO Funki Schalentränkenprogramm entwickelt worden. Die Gestaltung der Schalentränken garantiert sauberes Tränkwasser und eine Minimierung der anfallenden Güllemenge. Dies sind die besten Voraussetzungen für eine wirtschaftliche und umweltschonende Schweinehaltung.



	A	B	C	D	H
ST 1-10 Abferkelbucht	80	180	211	127	70
ST 10-30 Ferkelaufzucht	125	255	295	162	150
ST 30-115 Mast	160	288	338	200	300

Einbaumaße der Edelstahl-Schalentränke in mm



- Tiergerechte Wasseraufnahme
- Sauberes Tränkwasser
- Hygienevorteile
- Minimale Wasserverluste
- Weniger Gülle
- Korrosions- und verbissfeste Materialien
- Einfache Montage

## Das ACO Funki Produktsortiment

- Fütterungstechnik
- Boden- und Wärmesysteme
- Trennwandsysteme
- Lüftungssysteme
- Flüssigfütterungssysteme
- Stallbau in Modulbauweise

### ACO Funki GmbH

Deutschland  
ACO Funki GmbH  
Postfach 320  
D 24755 Rendsburg  
Telefon: +49 4331 354-900  
Telefax: +49 4331 354-910  
info-d@aco-funki.com

Dänemark  
ACO Funki A/S  
Kirkevænget 5  
Gjellerup  
DK 7400 Herning  
Telephone: +45 97119600  
Telefax: +45 97119677  
acofunki@acofunki.dk

Polen  
ACO Funki Sp. z o. o.  
ul. Fabryczna 5, Lajski  
PL 05-119 Legionowo  
Telephone: +48 25 6831598  
Telefax: +48 25 6812283  
info-pl@aco-funki.com

Österreich  
ACO Funki  
Froschau 6  
A 4351 Saxen  
Telephone: +43 7269 73481  
Telefax: +43 7269 73484  
info-a@aco-funki.com

Schweiz/Italien  
ACO Funki  
Schützwiessstr. 5  
CH 9050 Appenzell  
Telephone: +41 71 7871180  
Telefax: +41 71 7873154  
info-ch@aco-funki.com

Frankreich  
ACO Funki France  
Parc d'innovation de Mescoat  
F 29800 Landerneau  
Telephone: +33 298 303685  
Telefax: +33 298 21 55 06  
info.fr@acofunki.com

Spanien  
ACO Funki  
Cr. Treball 8, Nau 16  
Pol. Ind. La Ferreria  
E 08110 Montcada i Reixac (Barcelona)  
Telephone: +34 935 650727  
Telefax: +34 935 753678  
acofunki-barcelona@acofunki.com

[www.aco-funki.com](http://www.aco-funki.com)

**Die ACO Gruppe. Auf eine starke Familie ist Verlass.**