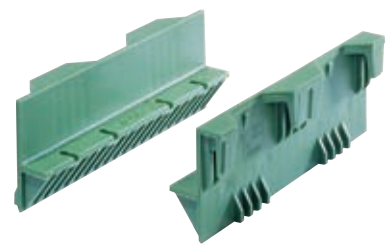


Warmwasser- und Elektroheizplatte aus Polymerbeton mit integrierter Gummiauflage für Abferkelbuchten

- Tiergerechte Oberfläche (weich und rutschfest)
- Hochdruckreinerfest
- Unlösbare Verbindung der Gummiauflage zum Polymerbetonkern
- Hervorragender Liegekomfort für Saugferkel
- Gleichmäßige Wärmeverteilung
- Enorme Wärmespeicherung
- ½" Wasserrohranschluss auf Plattenunterseite bei Warmwasserheizplatten
- dreiadriges Anschlusskabel und Fühlerleerrohr bei Elektroheizplatten
- Passende Abmessungen für Gerade- und Diagonalaufstallung
- Optimale hygienische Verhältnisse
- Integration in den Rostboden mittels Tragleisten



Abmessungen L x B x H (cm)	Heizplattenfläche (m ²)	Ausführung	Art.-Nr.
120 x 40 x 5	0,48	Warmwasser Elektro	17989 18053
120 x 50 x 5	0,60	Warmwasser Elektro	17868 18410
140 x 50 x 5	0,70	Warmwasser	18547