

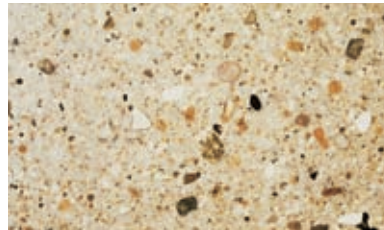
Das praxiserfahrene Entwässerungssystem für die Landwirtschaft

Entwässerungsfragen im landwirtschaftlichen Betrieb lassen sich mit ACO Funki Entwässerungssystemen optimal lösen. Entweder zur Hofentwässerung im Außenbereich oder für den Stall im Innenbereich, ACO Funki hat in jedem Fall funktionelle und praxisorientierte Systeme, bei denen Ökonomie und Ökologie miteinander verbunden sind.



Das Material

Polymerbeton besteht aus zementfreiem, polyesterharzgebundenem Silikatgestein und zeichnet sich durch eine außerordentliche Widerstandsfähigkeit gegen äußere Einflüsse aus. Er ist extrem korrosions- und säurebeständig sowie flüssigkeitsdicht.



Anwendungsbereiche:

- Hofplatz
- Dunglager
- Flachsilo
- Befüllstation
- Kompostierungsanlagen
- Ställe
- Melkräume

Stallrinnensystem mit Gussabdeckung

Das ACO Funki Stallrinnensystem ist speziell für die harten Praxisanforderungen in der Landwirtschaft konzipiert worden. Die solide Bauausführung von Polymerbeton-Rinnenkörpern und Abdeckungen aus Kugelgraphitguss gewährleistet eine dauerhafte und effiziente Funktion dieses Entwässerungssystems.

Die Rinnen sind schlepperbefahrbar und daher optimal für die verschiedenartigsten Anwendungsgebiete im Stallgebäude (Festmistställe, Laufgänge u. a.) und auf

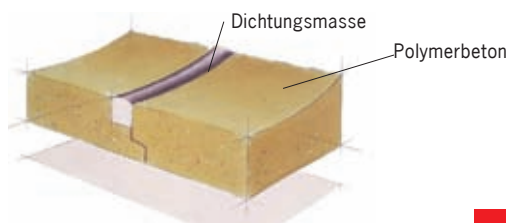
der Hoffläche (Flachsiloanlage, Dunglager u. a.) einsetzbar. Die Stoßfugenausbildung mit Abdichtungsfalz bietet die Voraussetzung für flüssigkeitsdichte Rinnenstränge. Die durchdachte Schlitzanordnung und -ausführung der Gussabdeckung bewirkt eine hervorragende Flüssigkeitsaufnahme bei minimaler Verstopfungsgefahr. Zur Reinigung des Rinnenstranges kann die Gussabdeckung problemlos angehoben werden.

Produktvorteile

- einfacher Einbau
- schnelle Ableitung von Flüssigkeiten
- schlepperbefahrbar
- flüssigkeitsdichte Fugenausbildung
- leichte Reinigungsmöglichkeiten
- dauerhafte Beständigkeit gegen aggressive Medien



ACO Funki Stallrinne LW 100, Baulänge 100 cm

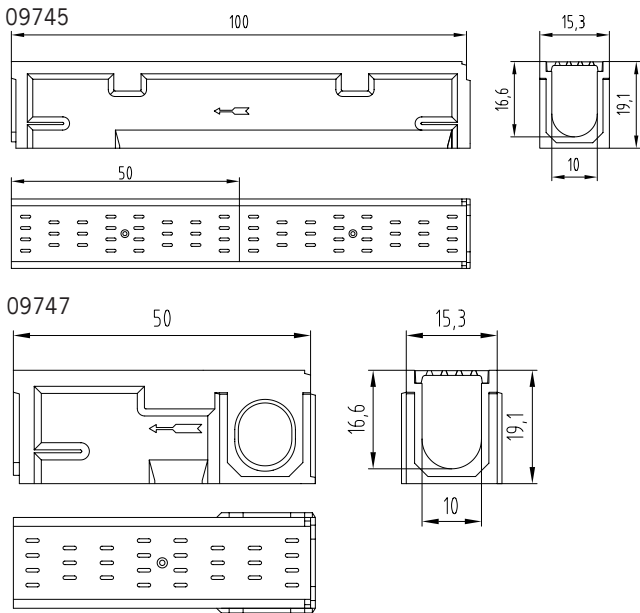


Flüssigkeitsdichte Stoßfugenausbildung durch Abdichtungsfalz



Programmübersicht

Produkt



Art.-Nr.

Produktbezeichnung

- 09745 **Stallrinne** LW 100 mit Gussabdeckung
- 09746 **Stallrinne** LW 100 mit Gussabdeckung und PVC-Stützen (senkrechter Abgang)
- 09747 **Stallrinne** LW 100 mit Gussabdeckung und Vorformung für Eck-, T- und Kreuzverbindungen
- 09737 **Kombistirnwand** für Stallrinne LW100
- 09738 **Stirnwand** mit PVC-Stützen
- 09753 **Arretierung** für Gussabdeckung
- 01851 **Spezial-Fugenmasse**, Inhalt 30 ml

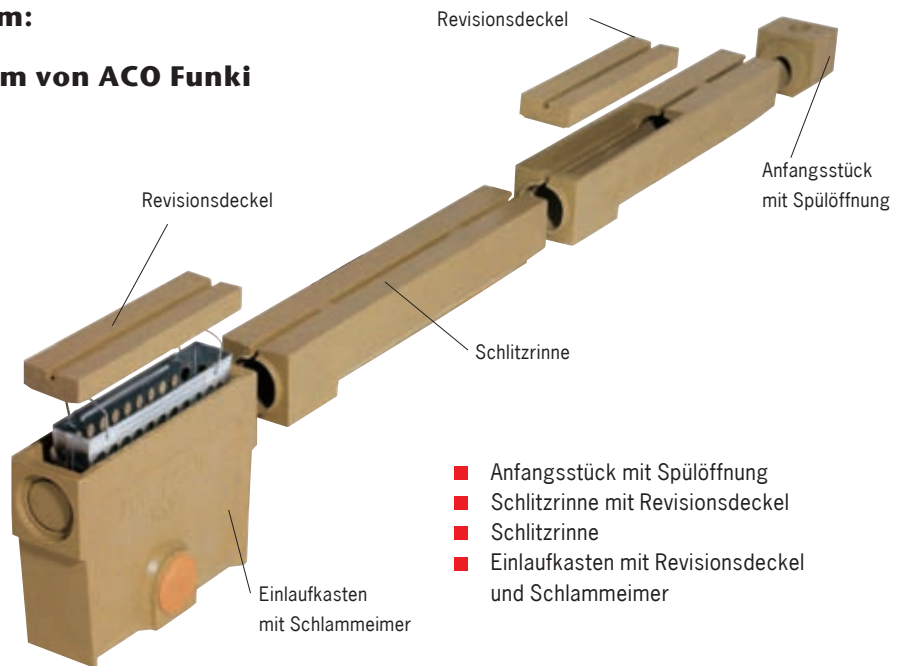
Ein echtes Baukastensystem:

Das Schlitzrinnenprogramm von ACO Funki

Die Schlitzrinnen besitzen eine Vorformung am Rinnenkörper für den unkomplizierten Anschluss eines Ablaufstutzens nach unten. Am Einlaufkasten befinden sich stirnseitig Vorformungen für den Anschluss der Schlitzrinne und seitlich für den Anschluss von Rohrstützen bzw. Geruchsverschluss.

Vorteile dieses Systems sind:

- individuelle Gestaltungsmöglichkeiten
- optimale Ableitung von Flüssigkeiten
- flüssigkeitsdichter Polymerbeton
- schwerlastbefahrbar bis 6 t Radlast



- Anfangsstück mit Spülöffnung
- Schlitzrinne mit Revisionsdeckel
- Schlitzrinne
- Einlaufkasten mit Revisionsdeckel und Schlammeimer

